



C-KOYA TECH

Cas clients



SCHAFFNER

FONDÉ EN 1812

M É T A L L E R I E
F E R R O N N E R I E

Cas clients
C-Koya Tech 2023

Cas client : Schaffner

La métallerie Schaffner, entreprise familiale créée en 1812 et située à Duppigheim en Alsace est spécialisée dans la menuiserie métallique, ferronnerie d'art et escaliers sur-mesure.

L'entreprise accompagne ses clients du conseil à la réalisation jusqu'à la réception du chantier. La métallerie Schaffner c'est une équipe de 55 personnes réparties dans des ateliers de production, un bureau d'études, un showroom et sur le terrain à travers la France.

Contexte



La métallerie Schaffner avait la volonté de rentrer dans un processus **Industrie 4.0** et donc de digitaliser l'entreprise. Un projet de développement d'ERP était déjà en cours depuis 3 ans et avait du mal à voir le jour.

Besoins

Le principal obstacle que l'entreprise rencontrait était le **suivi de la partie chantier**. En effet, une grosse partie des chantiers se déroulent loin du siège, il est donc difficile d'avoir une **visibilité sur l'avancement** de ces derniers en termes de temps et de réalisation.

La **transmission des informations** n'était pas optimale. Les collaborateurs sur les chantiers n'avaient pas forcément accès à toutes les informations comme les contacts sur place ou encore le mode d'accès au chantier. Les informations avaient également du mal à **remonter vers la supervision**.

Côté atelier, les plans de fabrication étaient imprimés à l'échelle et l'assemblage se faisait directement dessus. Là aussi, le suivi des temps de production n'était pas précis.



Cas client : Schaffner

Solutions apportées

C-Koya Tech a développé une application web-mobile interconnectée à l'ERP permettant à l'encadrement :

- Le suivi de temps de pose sur les chantiers et de la production en temps réel : permet la visualisation rapide de l'avancement en termes de temps consommé sur un chantier par rapport au temps vendu
- La planification
- L'analyse de la rentabilité

Aux équipes terrain :

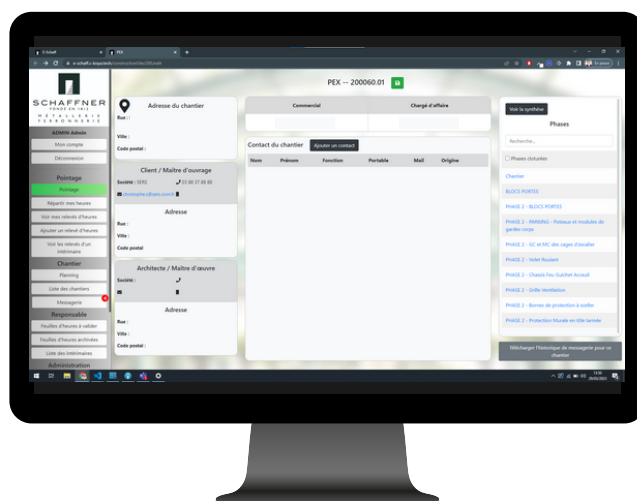
- L'accès aux informations sur le chantier
- Le pointage de chaque opération
- L'ajout de commentaires et de photos sur chaque projet



L'application e-Schaff permet donc une simplification de déclaration pour les opérateurs ainsi qu'une simplification de la supervision pour les responsables.

Cette application est également dotée d'une messagerie interne permettant de garder un contact constant entre tous les membres de l'équipe.

Du côté de l'atelier, des ordinateurs ont été installés en production pour permettre le pointage des opérations ainsi que la consultation des plans de fabrication en 3D. En cas de modification ou d'information complémentaire pour la fabrication la documentation se met automatiquement à jour sur l'interface connectée.



Résultats



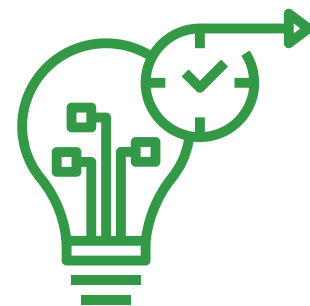
L'ensemble des solutions mises en place offrent des avantages considérables pour toutes les équipes, notamment un **gain de temps** significatif et une **réactivité accrue** pour chaque pôle. L'encadrement dispose désormais d'une **vision plus claire des charges et des coûts associés**.

Enfin, la communication et les échanges ont été grandement simplifiés, ce qui permet aux équipes de gagner en temps et en **confort d'utilisation**.

Prochaines étapes

La métallerie Schaffner continue sur sa lancée de digitalisation.

Nous allons apporter des améliorations dans l'application actuelle ainsi que de nouveaux modules tel que :



Gestion du planning du bureau d'études :

- Visualisation de la charge par salarié sur les semaines à venir
- Attribution des dessinateurs depuis le planning
- Planification des heures de la semaine et des heures à venir
- Création de la semaine suivante via une copie des phases non terminées de la semaine en cours

Gestion de la logistique :

- Module de préparation du matériel pour créer des colisages permettre la prise de photos du contenu
- Module de transport pour gérer les affrètements depuis le dépôt vers les chantiers



Cas client : Schaffner

Témoignage



N'étant pas revendeur d'ERP, C-Koya Tech n'avait pas d'intérêt économique à nous orienter vers une solution ou une autre. Uniquement nous conseiller et nous accompagner vers le meilleur choix.

Nous avons également besoin de restructurer notre réseau informatique. C-Koya Tech nous a permis de structurer notre demande pour le renouvellement de notre infrastructure et de la conditionner en fonction de réels besoins. Au final, ce renouvellement a en fait consisté à une simple remise à niveau.

Bénéfices : cohérence avec nos besoins, économie de temps et d'argent. Ensuite notre demande s'est tournée vers une application en complément de notre ERP afin de maîtriser nos process et d'améliorer notre communication en interne, ainsi qu'une meilleure accessibilité de l'information et des documents. Nous avons donc fait développer une application de suivi de projets et de remontées d'heures à C-Koya Tech. Est venue ensuite, une application de messagerie interne. Tout l'intérêt de cette application c'est qu'elle interagit avec notre ERP. Nous développons sur cette appli tous les besoins qui ne sont pas couverts par notre ERP.

L'avantage, c'est que l'on traite directement avec un partenaire local et réactif et non avec un éditeur de logiciel à l'autre bout de la France. Aujourd'hui nous sollicitons C-Koya Tech pour la mise en place de pupitres digitaux à l'atelier afin que tout le monde ait accès à l'information en temps réel à son poste de travail. C-Koya Tech nous accompagne sur le choix de la technologie, du matériel et sur son installation.



SCHAFFNER
FONDÉ EN 1812

